

Соединительная фурнитура

► Обзор ассортимента

Соединительная фурнитура
для корпусов
Обзор

1216 - 1217



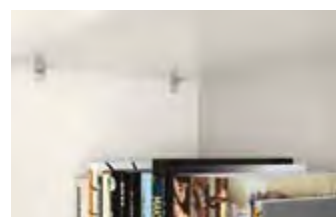
Прочая соединительная фурнитура
Обзор

1230 - 1231



Полкодержатели
Обзор

1236 - 1237



Подвесы шкафа и подвесные шины
Обзор

1240 - 1241





Фурнитура Hettich соединяет детали прочно и надежно. В ассортименте Hettich есть простые решения для сложных креплений. Найдется фурнитура для различных

монтажных ситуаций и различных материалов. Удобный монтаж на месте. Уверенность в соединении – с высококачественными решениями от Hettich.



Маленькие детали, высокое качество: фурнитура Hettich создается со знанием дела. Для идеального результата.



Сферический эксцентрик: для прочного соединения. Удобный монтаж шурупвертом под углом.



Для прочного, надежного соединения полок с корпусом; высокая нагрузочная способность.



Эксцентриковая стяжка Rastex 15
Обзор ассортимента

1218 - 1222



Эксцентриковая стяжка V35 / 35M
Обзор ассортимента

1223 - 1224, 1226



Эксцентриковая стяжка VB 36 M
Обзор ассортимента

1225 - 1226



Полкодержатель VB 135
Обзор ассортимента

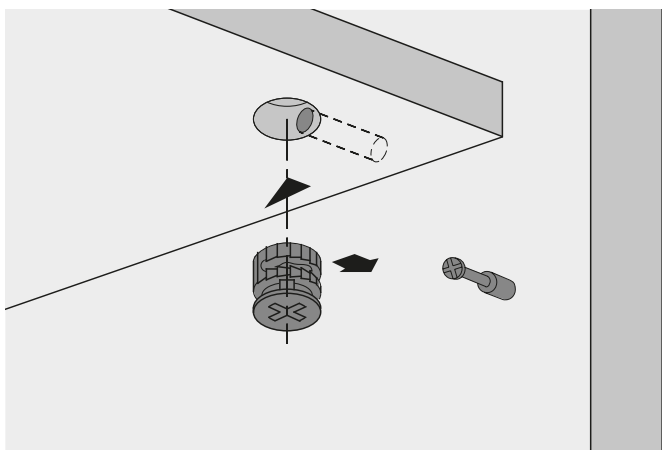
1227



Трапецевидная стяжка TZ 4 STD
Для панелей из массива дерева

1228

▶ Эксцентриковая стяжка Rastex 15



- ▶ Благодаря защите от обратного вращения возможно уменьшение зазора до 4 мм между панелями.
- ▶ Внутренние и внешние зубцы-фиксаторы обеспечивают двойную надежность крепления и точное затягивание дюбеля по центру, исключая смещение деталей при монтаже.
- ▶ Эксцентрик можно затягивать шлицевой или крестообразной отверткой PZ 3, а также шестигранным ключом A/F 4
- ▶ Цинковое литье под давлением

Стяжка Rastex 15 без кромки



Поверхность	Артикул / Для панелей толщиной, мм				Кол-во
	12	15	18	22	
без обработки	9 116 019	9 059 487	9 056 599		2000 шт.
никелированная				1 048 254	2000 шт.

Заглушки для Rastex 15 без кромки (кроме Rastex 15/12)



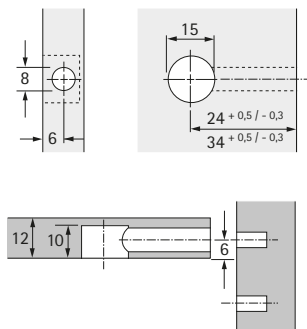
- ▶ Пластик

Цвет	Артикул	Кол-во
1 белый	1 008 524	5000 шт.
2 коричневый	1 008 525	5000 шт.

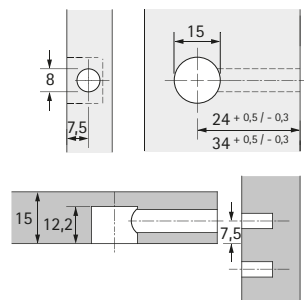
Соединительная фурнитура для корпусов

► Эксцентриковая стяжка Rastex 15

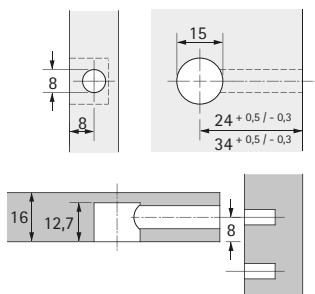
Rastex 15 для полок толщиной 12 мм



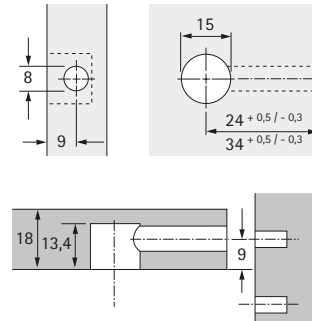
Rastex 15 для полок толщиной 15 мм



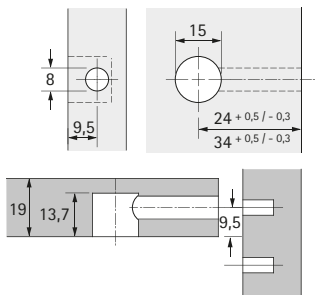
Rastex 15 для полок толщиной 16 мм



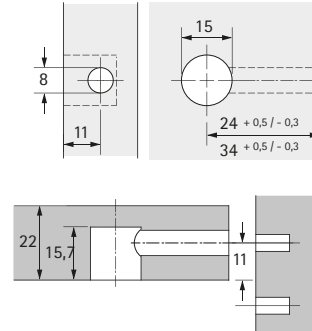
Rastex 15 для полок толщиной 18 мм



Rastex 15 для полок толщиной 19 мм



Rastex 15 для полок толщиной 22 мм



Соединительная фурнитура для корпусов

► Дюбель быстрого монтажа Rapid S, винчиваемый дюбель Twister



Быстро – Еще быстрее – Rapid S

Новое поколение дюбелей быстрого монтажа со стальным стержнем от Hettich. Изящные, легкие и очень прочные. Монтаж без инструментов: дюбель просто запрессовывается в отверстие. Rapid S отлично сочетается со стяжкой Rastex.

Twister – устанавливается быстро, без риска травмирования.

Придерживая свободно вращающуюся гильзу, винчиваемый дюбель можно надежно и безопасно вкрутить при помощи шуруповерта, без риска травмирования острыми кромками.



Rastex 15 может устанавливаться совместно с дюбелями Twister и Rapid S.



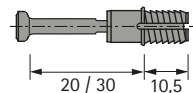
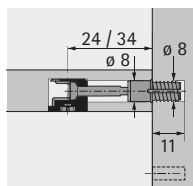
Цвет пластиковой гильзы указывает на длину дюбеля.



Быстрый, простой монтаж под запрессовку без помощи инструментов. Разжимные муфты двух цветов: голубые для диаметра 8 мм, зеленые для диаметра 10 мм.

- ▶ Эксцентриковая стяжка Rastex 15
- ▶ Дюбели для Rastex 15

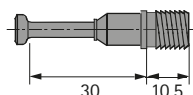
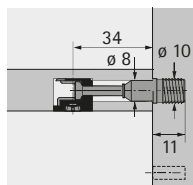
Дюбель быстрого монтажа Rapid S DU 324/DU 325



- ▶ Разжимная муфта для отверстий диаметром 8 мм
- ▶ Длина дюбеля 20/30 мм
- ▶ Оцинкованная сталь/пластик синего цвета

Наименование	Длина дюбеля, мм	Артикул	Кол-во
Rapid S DU 324	20	9 046 180	2000 шт.
Rapid S DU 325	30	9 046 182	2000 шт.

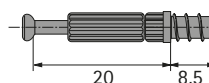
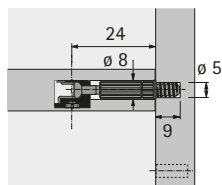
Дюбель быстрого монтажа Rapid S DU 333



- ▶ Разжимная муфта для отверстий диаметром 10 мм
- ▶ Длина дюбеля 30 мм
- ▶ Оцинкованная сталь/пластик зеленого цвета

Наименование	Длина дюбеля, мм	Артикул	Кол-во
Rapid S DU 333	30	9 046 186	2000 шт.

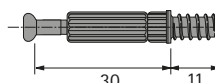
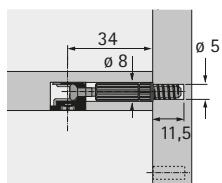
Ввинчиваемый дюбель Twister DU319 T



- ▶ Резьба для отверстий диаметром 5 мм
- ▶ Длина дюбеля 20 мм
- ▶ Оцинкованная сталь, пластик зеленого цвета
- ▶ Монтаж по Системе 32

Наименование	Длина дюбеля, мм	Артикул	Кол-во
Twister DU 319 T	20	9 047 974	2000 шт.

Ввинчиваемый дюбель Twister DU 232 T

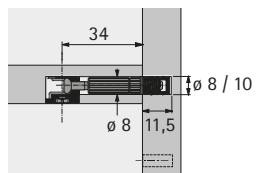


- ▶ Резьба для отверстий диаметром 5 мм
- ▶ Длина дюбеля 30 мм
- ▶ Оцинкованная сталь, пластик черного цвета
- ▶ Монтаж по Системе 32

Наименование	Длина дюбеля, мм	Артикул	Кол-во
Twister DU 232 T	30	9 047 644	2000 шт.

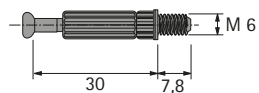
- ▶ Эксцентриковая стяжка Rastex 15
- ▶ Дюбели для Rastex 15

Ввинчиваемый дюбель Twister DU 644 T

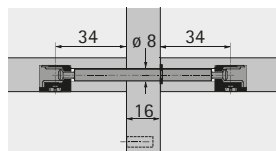


- ▶ Резьба М6 х 7,8 мм
- ▶ Длина дюбеля 30 мм
- ▶ Сталь/пластик черного цвета
- ▶ Принадлежности: муфты М6

Наименование	Артикул	Кол-во
Twister DU 644 T	9 047 864	2000 шт.

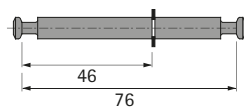


Двойной дюбель DU 868



- ▶ Для средней стенки толщиной 16 мм
- ▶ Со стопорным кольцом
- ▶ Диаметр отверстия 8 мм
- ▶ Длина дюбеля 46/76 мм
- ▶ Оцинкованная сталь

Наименование	Длина дюбеля, мм	Артикул	Кол-во
DU 868	76	1 056 170	250 шт.



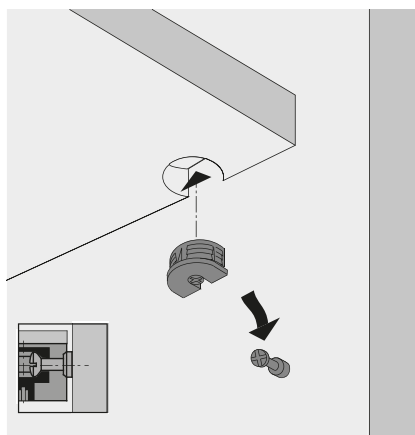
Соединительная фурнитура для корпусов

- ▶ Эксцентриковая стяжка VB35 со сферическим эксцентриком
- ▶ С фиксатором

Установка
полки сверху.



~ 5°

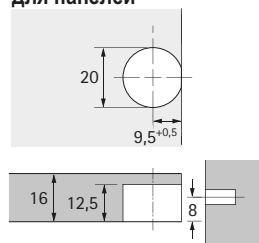


- ▶ Фурнитура для прочного, надежного соединения полок с корпусом, эксцентриковая технология крепления.
- ▶ Фурнитура запрессовывается в отверстие \varnothing 20 мм
- ▶ Фурнитура со сферическим эксцентриком
- ▶ В случае нижней панели стяжку можно затянуть сверху.
- ▶ Для этого потребуется сквозное отверстие в панели.
- ▶ Пластик / Цинковое литье под давлением
- ▶ Монтаж по Системе 32

VB 35 M / 16 для полок толщиной 16 мм



Карта сверления
для панелей



Поверхность	Артикул	Кол-во
никелированная	9 117 653	500 шт.
белая	9 064 890	1000 шт.
коричневая	9 066 718	1000 шт.
орех	9 066 716	1000 шт.
бук	9 067 608	1000 шт.

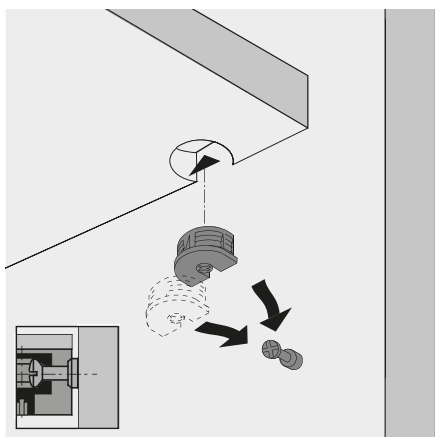
Соединительная фурнитура для корпусов

- ▶ Эксцентриковая стяжка VB 35 / 35 M со сферическим эксцентриком
- ▶ Без фиксатором

Установка
полок сверху
или с торцевой
стороны



∠ ~ 5°

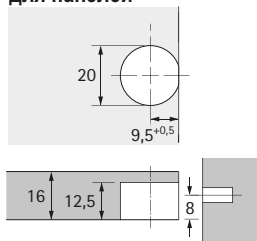


- ▶ Фурнитура для прочного, надежного соединения полок с корпусом, эксцентриковая технология крепления.
- ▶ Фурнитура запрессовывается в отверстие $\varnothing 20$ мм
- ▶ Фурнитура со сферическим эксцентриком
- ▶ В случае нижней панели стяжку можно затянуть сверху.
- ▶ Для этого потребуется сквозное отверстие в панели.
- ▶ Пластик / Цинковое литье под давлением
- ▶ Монтаж по Системе 32

VB 35 / 16 для полок толщиной 16 мм



Карта сверления
для панелей



Поверхность	Артикул	Кол-во
никелированная	9 117 656	500 еа.

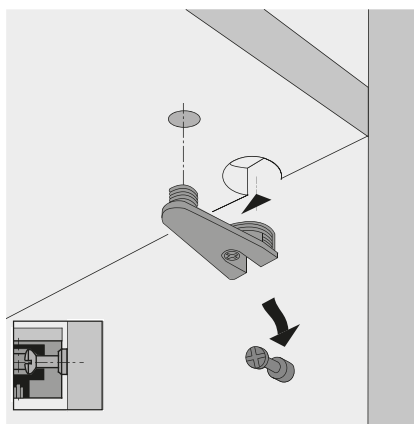
Соединительная фурнитура для корпусов

- ▶ Эксцентриковая стяжка VB 36 М со сферическим эксцентриком
- ▶ С фиксатором

Установка
полки сверху.



~ 5°

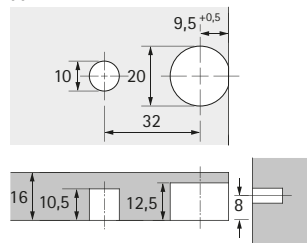


- ▶ Фурнитура для прочного, надежного соединения полок с корпусом, эксцентриковая технология крепления.
- ▶ Фурнитура запрессовывается в два отверстия с межосевым расстоянием 32 мм. Диаметр отверстий 20 и 10 мм
- ▶ Фурнитура со сферическим эксцентриком
- ▶ В случае нижней панели стяжку можно затянуть сверху.
- ▶ Для этого потребуется сквозное отверстие в панели.
- ▶ Цинковое литье под давлением
- ▶ Монтаж по Системе 32

VB 36 М / 16 для полок толщиной 16 мм

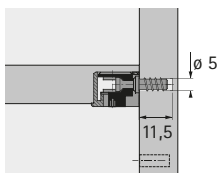


Карта сверления
для панелей



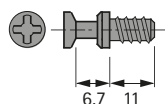
Поверхность	Артикул	Кол-во
никелированная	9 026 602	250 шт.

Ввинчиваемый дюбель DU 321

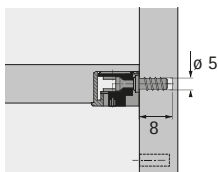


- Резьба для отверстий диаметром 5 мм
- Длина дюбеля 6,7 мм
- Оцинкованная сталь
- Монтаж по Системе 32

Артикул	Кол-во
9 021 847	5000 шт.

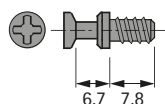


Ввинчиваемый дюбель DU 322

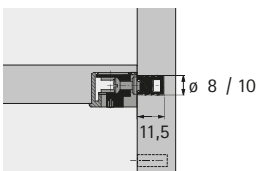


- Резьба для отверстий диаметром 5 мм
- Длина дюбеля 6,7 мм
- Оцинкованная сталь
- Монтаж по Системе 32

Артикул	Кол-во
9 022 370	5000 шт.



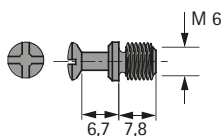
Ввинчиваемый дюбель DU 648



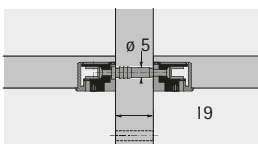
- Резьба М6 x 7,8 мм
- Длина дюбеля 6,7 мм

Сталь
► Принадлежности, муфты М6, стр. 1235

Артикул	Кол-во
1 035 241	2000 шт.

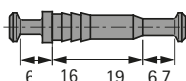


Двойной дюбель DU 712



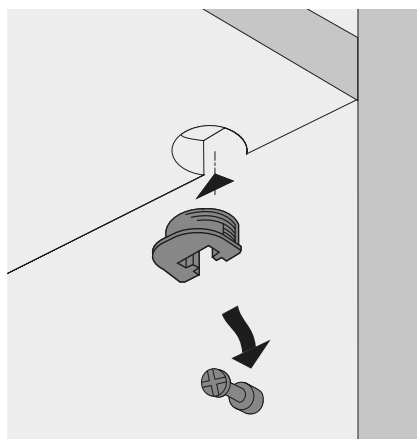
- Для средней стенки толщиной 16 мм
- Диаметр отверстия 5 мм
- Длина дюбеля 6,7 мм
- Сталь
- Монтаж по Системе 32

Наименование	Толщина панели, мм	Артикул	Кол-во
DU 712	16	1 019 462	1000 шт.



- ▶ Полкодержатель VB 135
- ▶ С фиксатором

Установка
полки сверху.

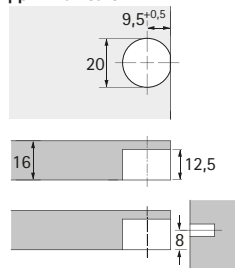


- ▶ Стяжка VB 135 запрессовывается в отверстие $\varnothing 20$ мм
- ▶ Полка устанавливается только сверху
- ▶ Полка с установленной стяжкой насаживается на дюбель. Благодаря разжимному эффекту полка прочно крепится к боковине корпуса
- ▶ Для полок толщиной от 16 мм
- ▶ Пластик
- ▶ Монтаж по Системе 32

VB 135



Карта сверления
для панелей



Поверхность	Артикул	Кол-во
серая	9 022 077	1000 шт.
коричневая	1 016 560	1000 шт.

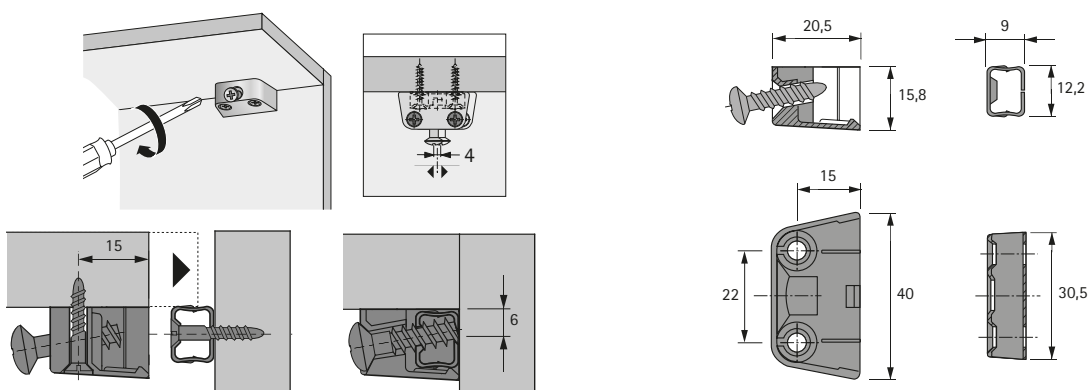
▶ Трапецевидная стяжка TZ 4 STD

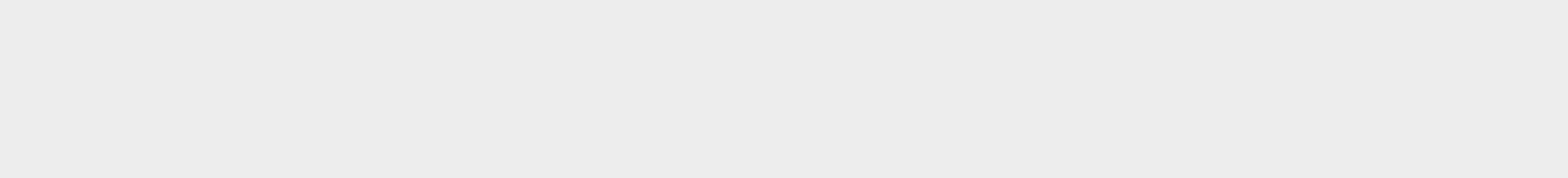
TZ 4 STD



- ▶ С предустановленным винтом
- ▶ Простой монтаж благодаря фиксирующему выступу на верхней части
- ▶ Набухание и усушка массива древесины компенсируются в пределах 4 мм благодаря продолговатому отверстию
- ▶ Корпус: Цинковое литье под давлением, никелированная поверхность
- ▶ Внутренняя часть: сталь

Артикул	Кол-во
1 068 792	1000 шт.







Незаметна, но эффективна:

Соединительная фурнитура от компании Hettich – надежно фиксирует мебель, гарантируя стабильное соединение надолго. В нашем ассортименте есть

решение для любой монтажной ситуации. Эта фурнитура легко внедряется в производство и просто монтируется.



Стяжка от Hettich для прочного надежного соединения секций столешницы.



С помощью соединителя задняя стенка крепится к корпусу.

Прочая соединительная фурнитура

► Обзор



Стяжка для столешниц
AVB 5

1232



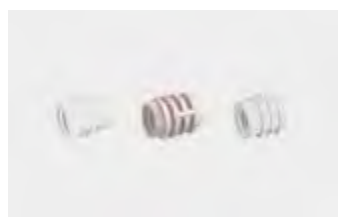
Соединители задней стенки
RV 3, RV 7D, RV 8

1233 - 1234



Соединительный винт VHS 32

1234



Муфты

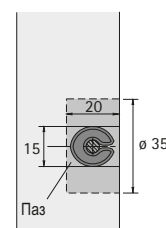
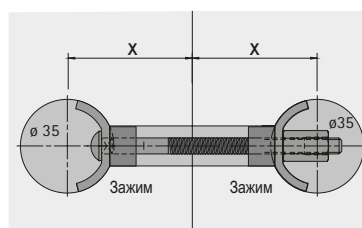
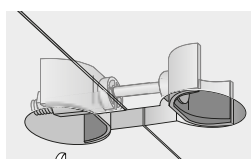
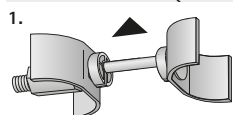
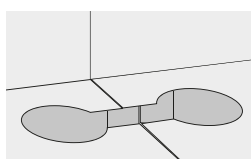
1235

AVB 5



- ▶ Для прочного, надежного соединения секций столешницы
- ▶ С двумя изогнутыми зажимными пластинами
- ▶ Два предустановленных зажима упрощают монтаж: они удерживают зажимные пластины и стяжки в нужном положении или в пазу, таким образом, упрощают установку или выемку из отверстия, при этом обе руки остаются свободными для затягивания
- ▶ Диаметр сверления корпуса 35 мм
- ▶ Глубина сверления не менее 20 мм
- ▶ Оцинкованная сталь

Расстояние X, мм	Длина, мм	Артикул	Кол-во
48 - 55	100	0 079 386	50 шт.

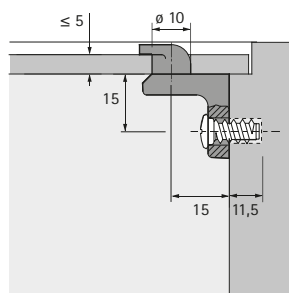


RV 3



- Шлицевые отверстия компенсируют допуски сверления
- Монтаж винтами прямого крепления $\varnothing 6,3$ мм
- Цинковое литье под давлением, никелированная поверхность

Материал	Артикул	Кол-во
Цинковое литье под давлением, пластик	1 006 505	500 шт.
Винт со сферической головкой 6,3 x 11	1 004 991	1000 шт.



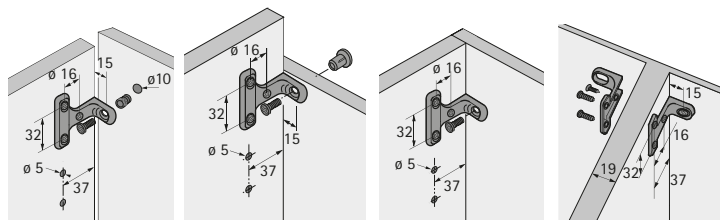
RV 7 D



- С помощью RV 7 D задняя стенка крепится к корпусу изнутри
- Это значительно упрощает монтаж шкафа вплотную к стене
- RV 7 D может крепиться при помощи различных фиксирующих элементов: винт с потайной головкой, винт с полукруглой головкой M6 x 12 (DIN 7985) и муфтой, винт прямого крепления
- Регулировка по высоте +/- 1 мм за счет шлицевых отверстий
- Монтаж по Системе 32

Артикул	Кол-во
0 056 614	1/100 шт.

Примеры применения RV 7D



Монтаж задних стенок заподлицо (мин. 16 мм) винтами с полупотайной головкой M6 x 12 (DIN 7985) и муфтами № 1

Монтаж задних стенок заподлицо (мин. 16 мм) винтами с полупотайной головкой M6 x 12 (DIN 7985) с резьбовой заглушкой M6

Монтаж соединенных задних стенок при помощи винтов с плоскоконической головкой диаметром 4 x 12 мм

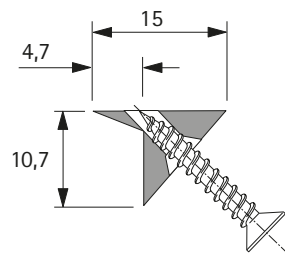
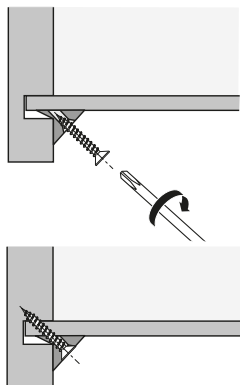
Монтаж к средней стенке при помощи винтов с плоскоконической головкой диаметром 4 x 12 мм

Соединитель задней стенки RV 8

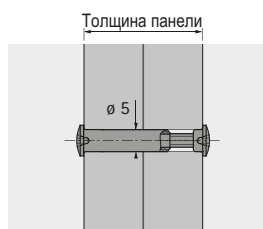


- Для крепления днищ и задних стенок ящиков
- Пластик белого цвета
- Винт $\varnothing 3,5 \times 20$ мм оцинкованный

Артикул	Кол-во
1 075 850	5000 шт.



VHS 32



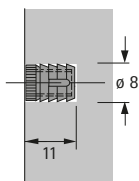
- Стяжки для особо прочного крепления
- Диаметр отверстия 5 мм
- Длина стяжной гильзы 27 или 35 мм
- Резьба для вкручивания смещена назад, что упрощает установку стяжного винта
- Винт M4 x 15 мм и гильза: сталь никелированная

Наименование	Толщина панели, мм	Артикул	Кол-во
VHS 32 / 35	28 - 36	1 054 519	2000 шт.
VHS 32 / 35	36 - 44	1 054 520	2000 шт.

Прочая соединительная фурнитура

► Муфты

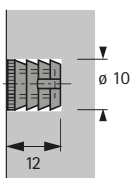
Муфта № 49



- Для резьбы M6
- Диаметр отверстия 8 мм
- Подходит для Rastex 15 и VB 35/36
- Пластик белого цвета

Артикул	Кол-во
1 004 925	10000 шт.

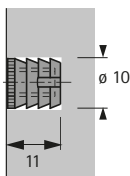
Муфта специальная распорная



- Для резьбы M6
- Диаметр отверстия 10 мм
- Белый пластик

Артикул	Кол-во
1 015 756	2000 шт.

Муфта № 33



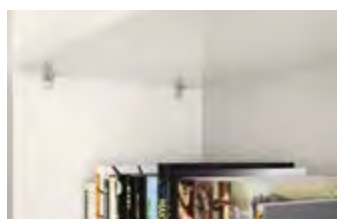
- Для резьбы M6
- Диаметр отверстия 10 мм
- Подходит для Rastex 15 и VB 35/36
- Пластик белого цвета

Артикул	Кол-во
1 004 928	5000 шт.



Некоторые полкодержатели Hettich не только служат полкам опорой, но и надежно защищают их от соскальзывания. Маленькая деталь позволит избежать больших проблем. У нас вы найдете подходящий вариант

полкодержателя для любой монтажной ситуации. Надежные, безопасные полкодержатели для ваших полок. Простой монтаж и дизайн на любой вкус.



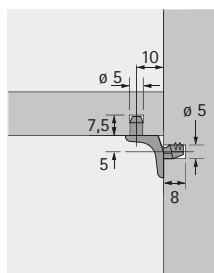
Полкодержатель Sekura, цинковое литье под давлением, никелированный



Полкодержатели

1238 - 1239

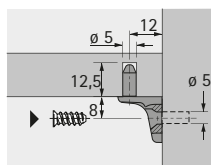
Sekura 1.1



- Диаметр цапфы 5 мм
- Штифт для полки
- Цинковое литье под давлением, никелированная поверхность
- Монтаж по Системе 32
- Группа нагрузки L 75 (75 кг/м²)

Артикул	Кол-во
9 010 110	1000 шт.

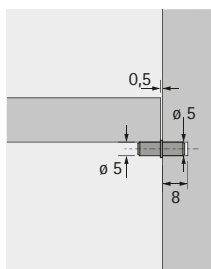
Sekura 7



- Диаметр отверстия 5 мм для винтов прямого крепления с потайной головкой, \varnothing 6.3 мм
- Штифт для полки
- Цинковое литье под давлением, никелированная поверхность
- Монтаж по Системе 32
- Группа нагрузки L 75 (75 кг/м²)

Диаметр отверстия, мм	Артикул	Кол-во
5	1 011 027	1000 ед.

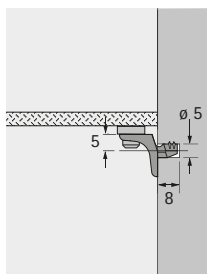
Duplo



- Диаметр цапфы с обеих сторон 5 мм
- Сталь
- Монтаж по Системе 32
- Группа нагрузки L 50 (50 кг/м²)

Поверхность	Артикул	Кол-во
оцинкованная	1 004 701	5000 шт.

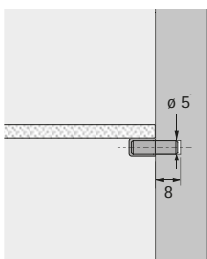
Sekura 8



- Полкодержатель для стеклянной полки
- Диаметр цапфы 5 мм
- Цинковое литье под давлением, никелированная поверхность / прозрачный пластик
- Монтаж по Системе 32
- Группа нагрузки L 75 (75 кг/м²)

Артикул	Кол-во
1 010 564	2000 шт.

Полкодержатель для стеклянной полки



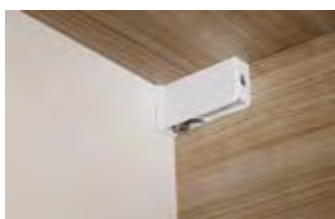
- С гибкой пластиковой заглушкой
- Оцинкованная сталь / пластик
- Группа нагрузки L 50 (50 кг/м²)

Диаметр отверстия, мм	Артикул	Кол-во
5	1 056 163	3000 шт.



Подвесы шкафа от Hettich - гарантированная надежность крепления. Материалы и покрытия самого высокого качества. Как всегда, Hettich предлагает решения для любой монтажной ситуации:

монтаж под прикручивание или под запрессовку, на внешней или внутренней стороне задней стенки корпуса. Какой бы вариант вы ни выбрали, вас порадует простой монтаж и точная регулировка.



Подвесы шкафа SAH 130, под запрессовку. Трехсторонняя регулировка для идеально ровной навески. Элегантный дизайн продуман до мелочей.



Подвесы шкафа SAH 215 / 216 для крепления на внешней стороне задней стенки корпуса. Точная трехсторонняя регулировка. Установка на подвесную шину гарантирует защиту шкафа от соскальзывания.



Подвес шкафа SAH 305 незаметно крепится в задней стенке корпуса.



Подвесы шкафа

Обзор ассортимента / Сравнение технических характеристик

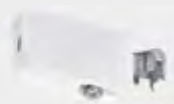
1242 - 1243



Подвесы шкафа для крепления на внешней стороне задней стенки корпуса SAH 215 и SAH 216

Обзор ассортимента

1244 - 1247



Подвесы шкафа для крепления внутри корпуса SAH 130

SAH 130

Обзор ассортимента

1248 - 1249



Подвесы шкафа для крепления на задней стенке корпуса SAH 302 и SAH 305

SAH 302 и SAH 305

Обзор ассортимента

1250 - 1251



Подвесные шины / Крепеж

Обзор ассортимента




1252 - 1253



Техническая информация

► Обратите внимание на нагрузочную способность подвесов

1254

	SAH 215	SAH 216	SAH 130
			
Страница	1244 - 1245	1246 - 1247	1248 - 1249
Монтаж	<ul style="list-style-type: none"> ► Монтаж под прикручивание ► На внешней стороне задней стенки 	<ul style="list-style-type: none"> ► Монтаж под прикручивание ► На внешней стороне задней стенки 	<ul style="list-style-type: none"> ► Монтаж под запрессовку ► В корпусе
Нагрузочная способность	45 кг / шт Соответствует стандарту EN 15939	55 кг / шт Соответствует стандарту EN 15939	35 кг / шт Соответствует стандарту EN 15939
Подвеска	<ul style="list-style-type: none"> ► Подвесной крючок ► Подвесная шина, тип В 	<ul style="list-style-type: none"> ► Подвесной крючок ► Подвесная шина, тип В 	<ul style="list-style-type: none"> ► Подвесной крючок ► Подвесная шина, тип В
Диапазон регулировки			
Высота	± 8 мм	± 8 мм	± 7 мм
Глубина	макс. 25 мм	макс. 25 мм	макс. 15 мм
Боковая, подвеска к крючкам	± 3 мм	± 3 мм	± 3 мм
Боковая, подвеска к шине	± 7,5 мм	± 7,5 мм	± 7 мм
Смещение задней стенки	не менее 16 мм (от внешней стороны задней стенки)	не менее 16 мм (от внешней стороны задней стенки)	не менее 16 мм (от переднего края задней стенки)

Подвесы шкафы

► Обзор ассортимента / Сравнение технических характеристик

SAH 302	SAH 305
1250	1251
<ul style="list-style-type: none"> ► Монтаж под запрессовку ► На задней стенке 	<ul style="list-style-type: none"> ► Монтаж под запрессовку ► На задней стенке
15 кг / шт Соответствует стандарту EN 15939	15 кг / шт Соответствует стандарту EN 15939
► Подвесной крючок	► Подвесной крючок
<ul style="list-style-type: none"> ± 4 мм - ± 4 мм - 	<ul style="list-style-type: none"> - - ± 8 мм -
-	-

▶ SAH 215

▶ Для монтажа на внешней стороне задней стенки корпуса

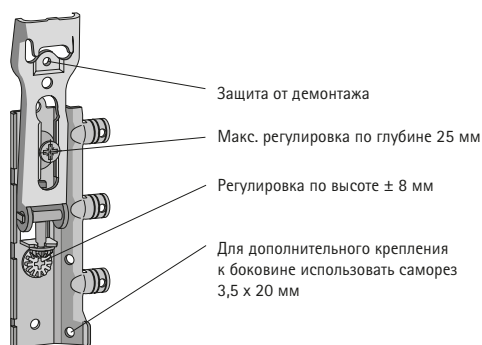
SAH 215 для монтажа на внешней стороне задней стенки корпуса



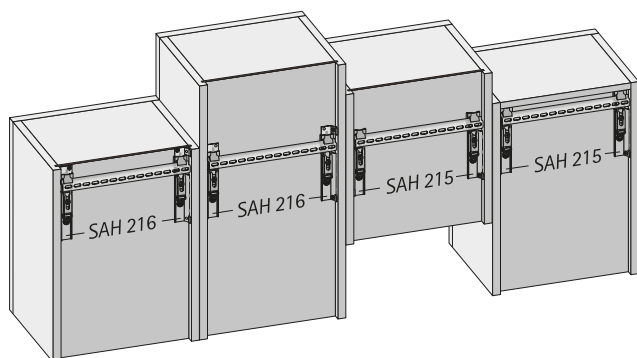
- ▶ Монтаж тремя боковыми цапфами к боковине и винтами к задней стенке
- ▶ Подвеска к шинам или крючкам
- ▶ Замкнутая форма крючка подвеса предотвращает соскальзывание шкафа
- ▶ Нагрузочная способность соответствует стандарту EN 15939 (две подвески на один шкаф; подвесные элементы без собственного крепления, например открытые полки, не допускаются)
SAH 215: 45 кг / шт
- ▶ Включая защиту от соскальзывания для корпусов на подвесной шине
- ▶ Трехсторонняя регулировка: по высоте ± 8 мм / по глубине 25 мм / боковая ± 3 мм (подвеска к крючкам) / боковая $\pm 7,5$ мм (подвеска к шинам)
- ▶ Мин. смещение задней стенки 16 мм
- ▶ Высота подъема для снятия 7,5 мм
- ▶ Оцинкованная сталь

Артикул / Наименование		Кол-во
левый	правый	
1 069 643	1 069 644	100 шт.

SAH 215



Рекомендации по монтажу

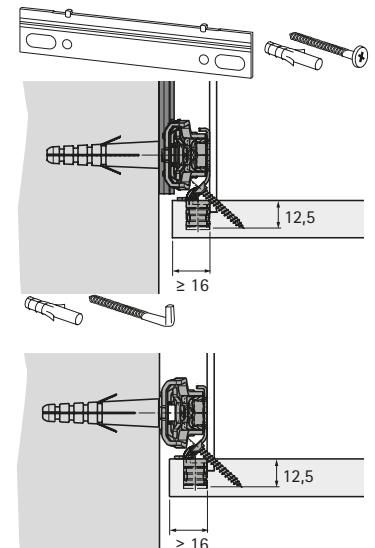
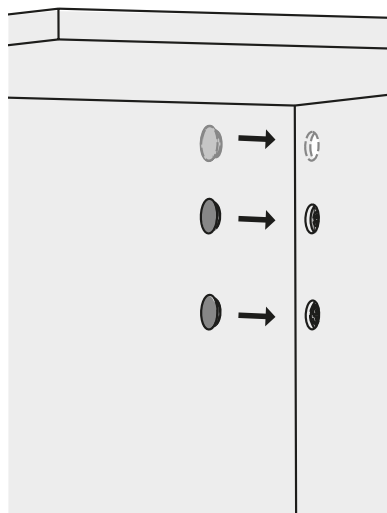
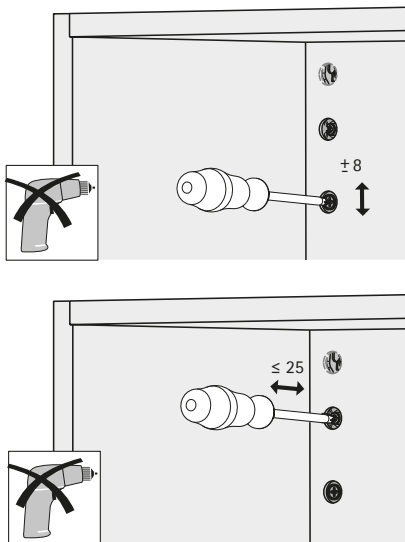
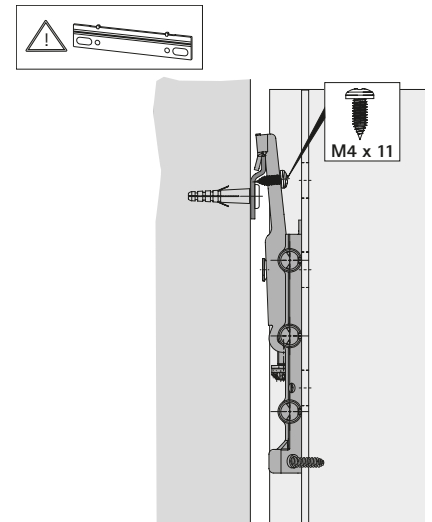
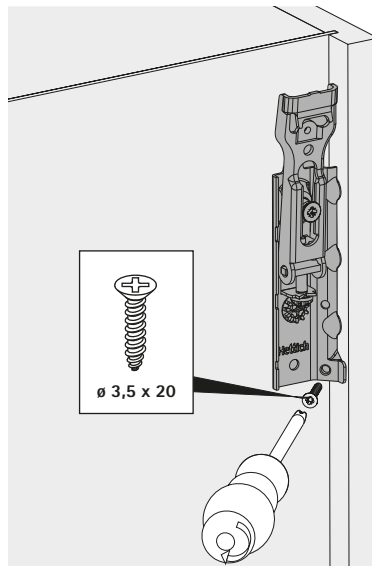
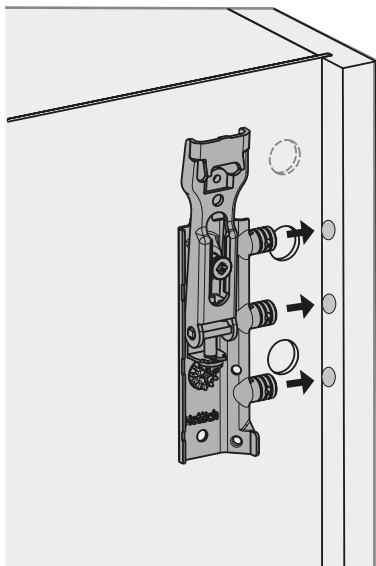
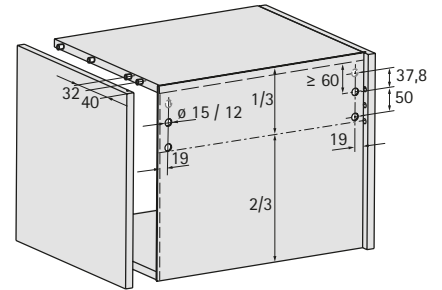
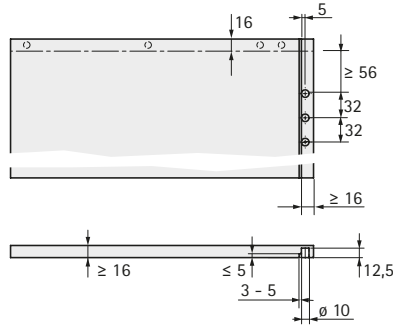
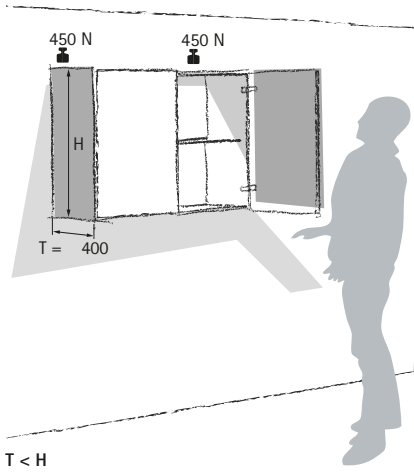


Внимание:

Подвес должен быть расположен в верхней части корпуса, не ниже верхней трети высоты. Регулируется сначала высота, затем глубина.

Монтаж SAH 215

EN 15939 (2012)



- ▶ SAH 216
- ▶ Для монтажа на внешней стороне задней стенки корпуса

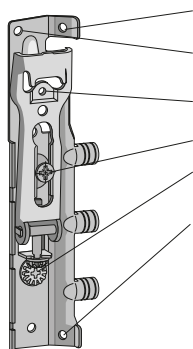
SAH 216 для монтажа на внешней стороне задней стенки корпуса



- ▶ Монтаж тремя боковыми цапфами к боковине и винтами к задней стенке SAH 216 может дополнительно прикручиваться к верхней панели корпуса.
- ▶ Подвеска к шинам или крючкам
- ▶ Замкнутая форма крючка подвеса предотвращает соскальзывание шкафа
- ▶ Нагрузочная способность соответствует стандарту EN 15939 (два подвеса на один шкаф; подвесные элементы без обштыренного крепления, например открытые полки, не допускаются)
SAH 216: 55 кг / шт
- ▶ Включая защиту от соскальзывания для корпусов на подвесной шине
- ▶ Трехсторонняя регулировка: по высоте ± 8 мм / по глубине 25 мм / боковая ± 3 мм (подвеска к крючкам) / боковая $\pm 7,5$ мм (подвеска к шинам)
- ▶ Мин. смещение задней стенки 16 мм
- ▶ Высота подъема для снятия 7,5 мм
- ▶ Оцинкованная сталь

Артикул / Наименование		Кол-во
левый	правый	
1 069 641	1 069 642	100 шт.

SAH 216



- Для крепления к боковине использовать саморез 3,5 x 20 мм
- Для крепления к верхней панели использовать саморез 3,5 x 20 мм
- Защита от демонтажа
- Макс. регулировка по глубине 25 мм
- Регулировка по высоте ± 8 мм
- Для крепления к боковине использовать саморез 3,5 x 20 мм
- Внимание:
Рекомендуется закрепить SAH 216 саморезом под углом к корпусу внизу и перпендикулярно к верхней панели

Заглушки для SAH 215 / SAH 216

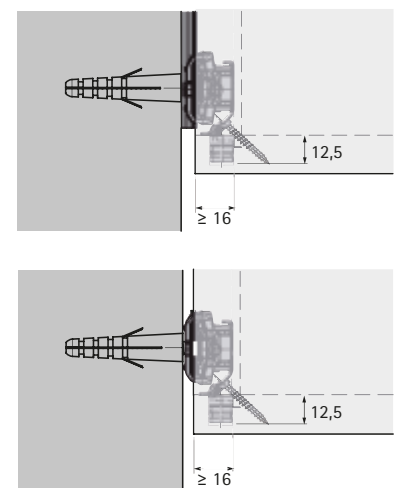
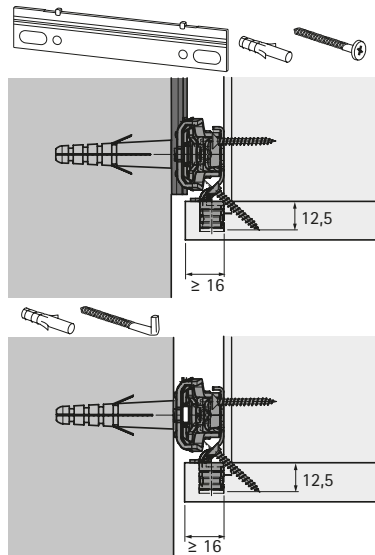
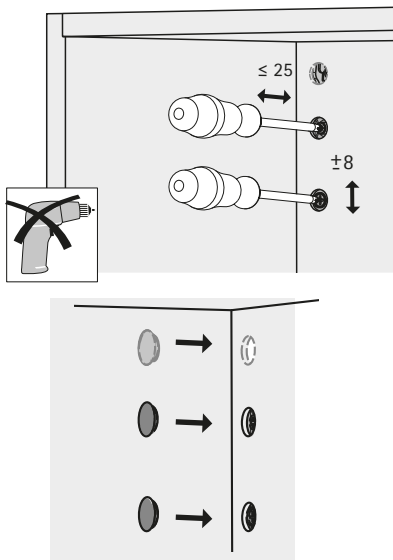
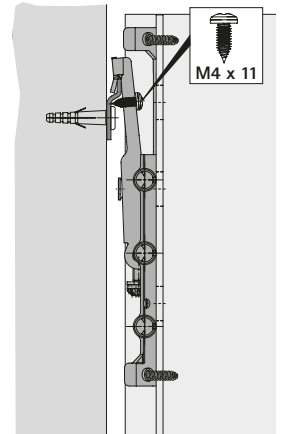
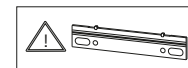
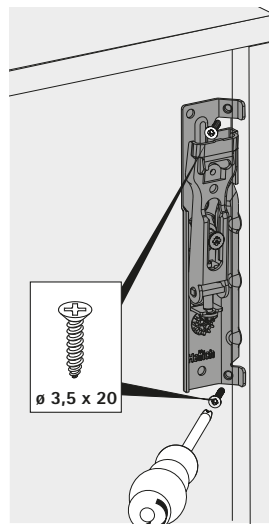
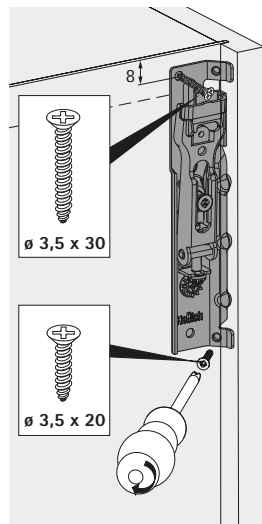
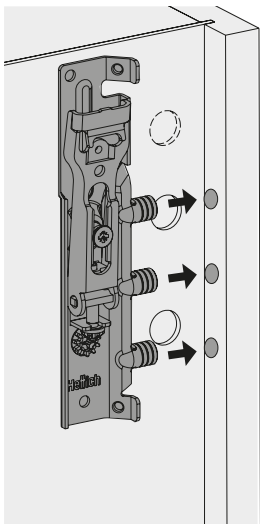
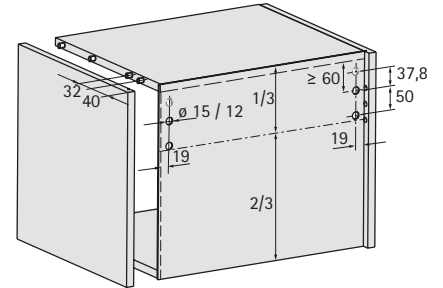
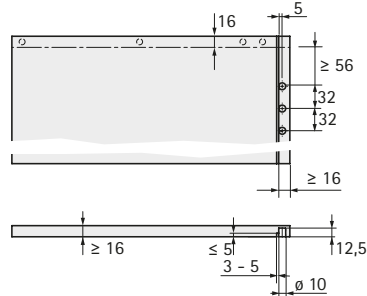
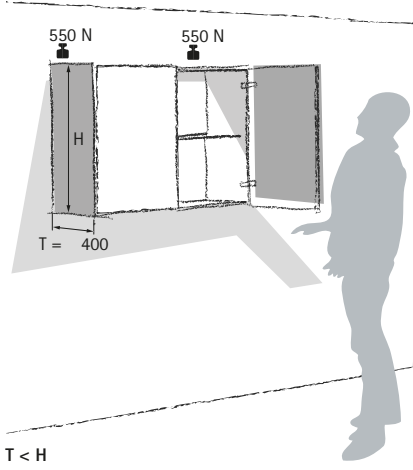


- ▶ Для закрытия отверстий в задней стенке
- ▶ Пластик, цвет белый

Поверхность	Артикул	Кол-во
$\varnothing 12$ мм	0 079 718	50 шт.
$\varnothing 15$ мм	0 079 719	50 шт.

Монтаж SAH 216

EN 15939 (2012)



- ▶ SAH 130
- ▶ Для установки на корпус

SAH 130 для установки на корпус



- ▶ Монтаж под запрессовку
- ▶ Подвеска к шинам или крючкам
- ▶ Замкнутая форма крючка подвеса предотвращает соскальзывание шкафа
- ▶ Нагрузочная способность 35 кг на каждый подвес соответствует стандарту EN 15939 (два подвеса на один шкаф; подвесные элементы без собственного крепления, например открытые полки, не допускаются)
- ▶ Трехсторонняя регулировка: по высоте ± 7 мм / по глубине 15 мм / боковая ± 3 мм (подвеска к крючкам) / боковая ± 7 мм (подвеска к шинам)
- ▶ Мин. смещение задней стенки 16 мм
- ▶ Высота подъема для снятия 7,5 мм
- ▶ Оцинкованная сталь / пластик белого цвета

Артикул / Наименование		Кол-во
левый	правый	
1 066 278	1 066 279	100 шт.

Заглушки для SAH 130



- ▶ Заглушки для SAH 130
- ▶ Пластик

Поверхность	Артикул / Наименование		Кол-во
	левая	правая	
бук	1 066 290	1 066 291	1000 шт.
серебристая	1 067 732	1 067 733	1000 шт.
коричневая	1 066 293	1 066 294	1000 шт.
белая	1 066 339	1 066 338	1000 шт.

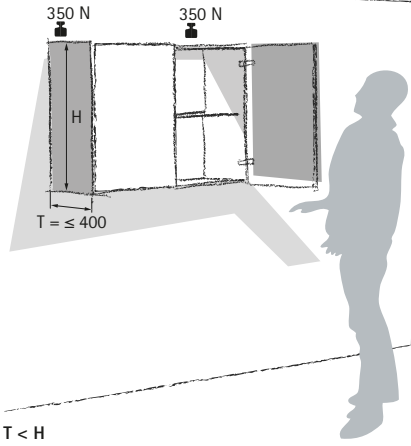
Подвесы шкафа

► SAH 130

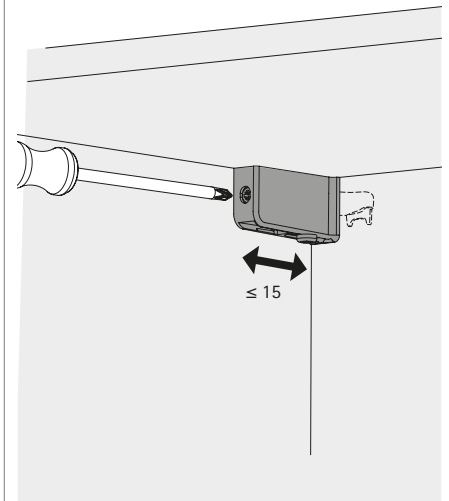
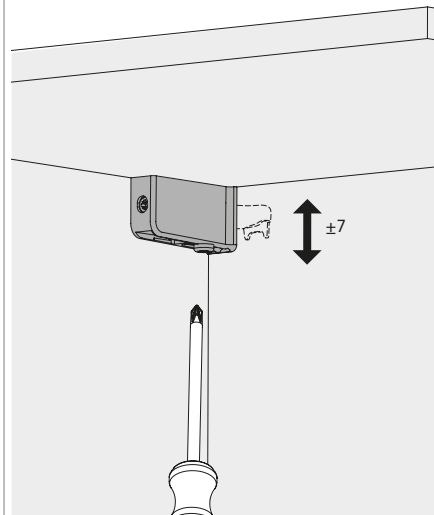
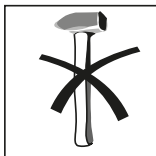
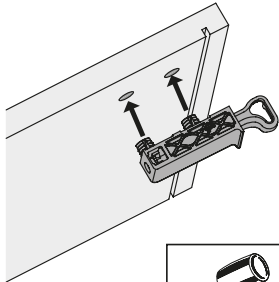
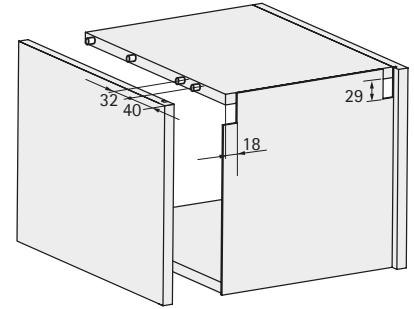
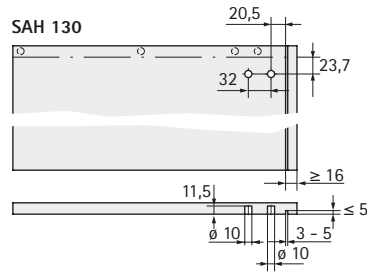
► Монтаж

Монтаж SAH 130

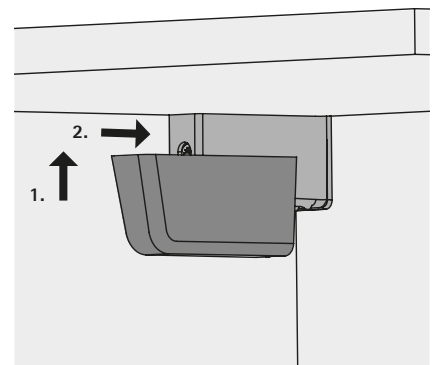
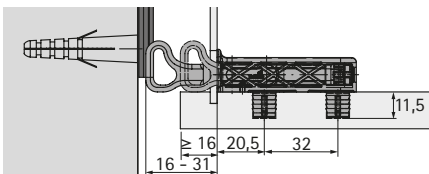
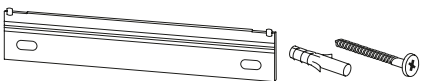
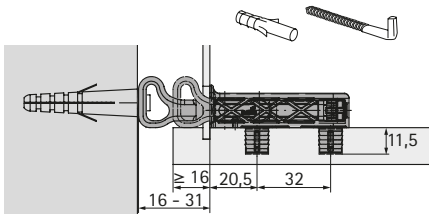
EN 15939 (2012)



SAH 130



SAH 130



Подвесы шкафа

- ▶ SAH 302
- ▶ Для крепления на задней стенке корпуса

Подвес шкафа SAH 302 под запрессовку



- ▶ Для запрессовки в отверстия $\varnothing 30$ мм x 12,5 мм
- ▶ Толщина задней стенки не менее 16 мм
- ▶ Нагрузочная способность 15 кг на каждый подвес соответствует стандарту EN 15939 (два подвеса на один шкаф)
- ▶ Крепление с помощью винтов с потайной головкой 4,8 x 13 мм
- ▶ Боковая регулировка ± 4 мм
- ▶ Регулировка высоты ± 4 мм
- ▶ Подвес с крюком $\varnothing 6$ x 50 мм
- ▶ Корпус из пластика белого цвета

Поверхность	Артикул	Кол-во
белая	1 000 791	500 шт.

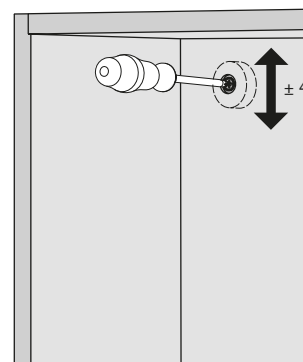
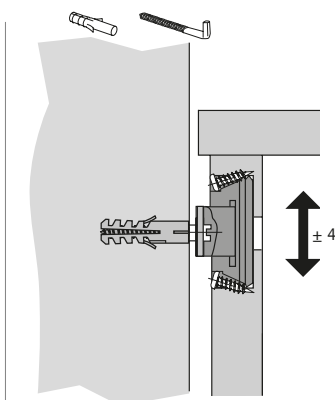
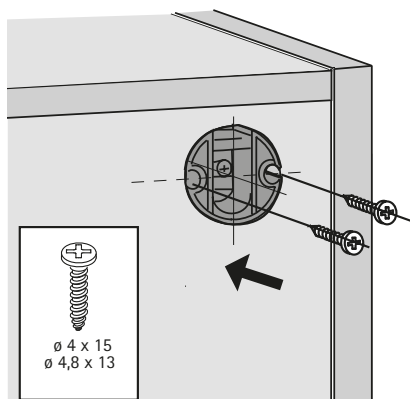
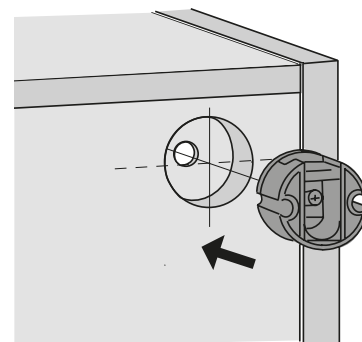
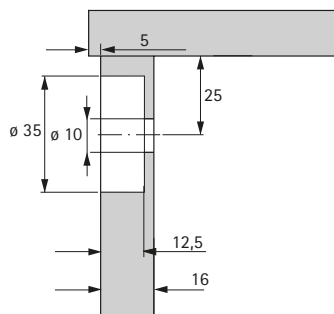
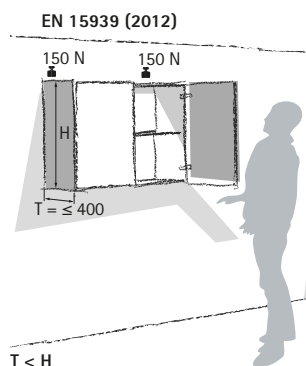
Подвесной крюк 6 x 50 мм



- ▶ Необходимо вкрутить в стену на глубину мин. 40 мм
- ▶ Оцинкованная сталь

Артикул	Кол-во
1 004 973	500 шт.

Монтаж SAH 302



Подвесы шкафа

- ▶ SAH 305
- ▶ Для крепления на задней стенке корпуса

Подвес шкафа SAH 305 под запрессовку



- ▶ Для запрессовки в отверстия $\varnothing 30 \text{ мм} \times 11,5 \text{ мм}$
- ▶ Толщина задней стенки не менее 16 мм
- ▶ Нагрузочная способность 15 кг на каждый подвес соответствует стандарту EN 15939 (два подвеса на один шкаф)
- ▶ Боковая регулировка $\pm 8 \text{ мм}$
- ▶ Подвески с крюком $\varnothing 6 \times 50 \text{ мм}$
- ▶ Цинковое литье под давлением

Артикул	Кол-во
1 005 729	500 шт.

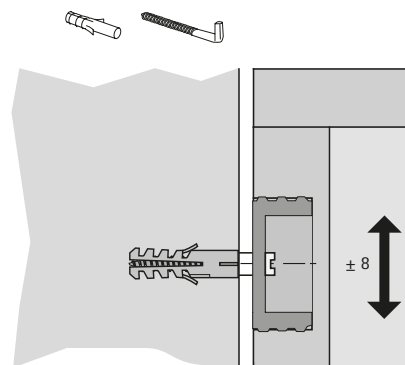
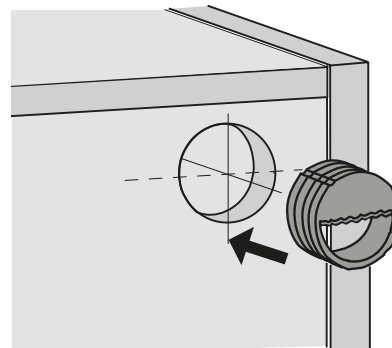
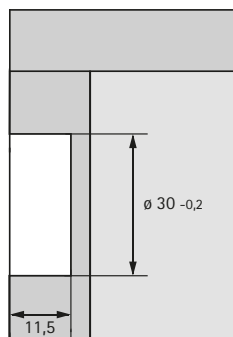
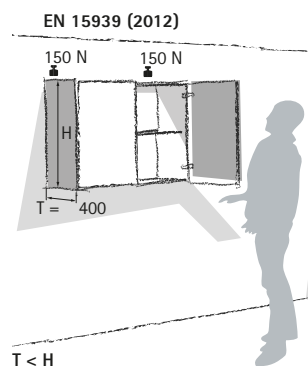
Подвесной крюк 6 x 50 мм



- ▶ Необходимо вкрутить в стену на глубину мин. 40 мм
- ▶ Оцинкованная сталь

Артикул	Кол-во
1 004 973	500 шт.

Монтаж SAH 305

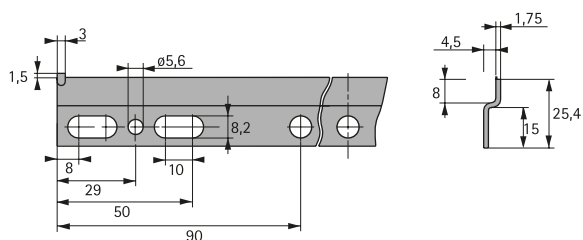


Подвесная шина, тип А



- Для подвесов SAH 215 / SAH 216 / SAH 130
- Номинальная нагрузка = полезная нагрузка, 150 кг/шкаф
- Концы подвесной шины, загнутые сбоку, предотвращают соскальзывание шкафа
- Сталь оцинкованная
- Две шины на один шкаф

Длина, мм	Артикул	Кол-во
150	9 001 401	250 шт.

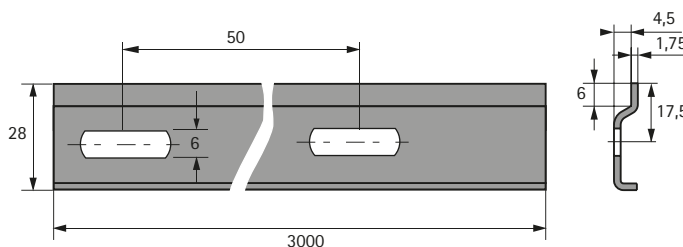


Подвесная шина, тип В



- Для подвесов SAH 215 / SAH 216 / SAH 130
- Нагрузочная способность 150 кг / шкаф
- Длина 3000 мм со шлицевыми отверстиями
- Оцинкованная сталь

Длина, мм	Артикул	Кол-во
3000	1 007 403	100 шт.



Подвесы шкафа

► Крепеж

Подвесной крюк 6 x 50 мм



- Необходимо вкрутить в стену на глубину мин. 40 мм
- Оцинкованная сталь

Артикул	Кол-во
1 004 973	500 шт.

Подвесной крюк 6 x 60 мм



- Необходимо вкрутить в стену на глубину мин. 40 мм
- Оцинкованная сталь

Артикул	Кол-во
1 011 863	500 шт.

Специальный винт



- Для монтажа подвесной шины
- Для насадки PZ2
- Оцинкованная сталь

Артикул	Кол-во
1 006 978	1000 шт.

Дюбель



- Для стен из кирпича, силикатного кирпича, бетона или высокопрочного кирпича
- Для стен из других материалов необходимо подобрать иные доступные виды крепежа.
- Белый пластик

Артикул	Кол-во
1 006 312	5000 шт.

Подвесы шкафа

- ▶ Информация о нагрузочной способности подвесов шкафа и принадлежностей
- ▶ Техническая информация

Качество, отвечающее самым строгим стандартам

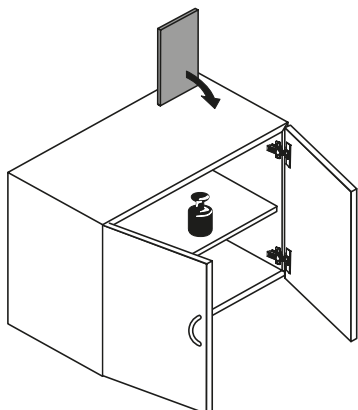
Качество подвесов шкафа от Hettich - предмет постоянного контроля. Выбрать подходящую подвеску не составит труда благодаря маркировке нагрузочной способности. Указанная на продукте нагрузочная способность проверена испытаниями и соответствует стандарту EN 15939. Все тесты EN 15939, показанные ниже, проводились с утвержденным тестовым образцом корпуса. Чертежи, приведенные ниже, могут рассматриваться только как иллюстрация.

Критерии качества

- ▶ Максимально востребованные величины нагрузочной способности
- ▶ Простой монтаж подвесов шкафа
- ▶ Многосторонняя регулировка для идеально ровной навески на месте
- ▶ Винты для безопасной регулировки
- ▶ Подходит для установки на подвесные крючки или подвесные шины

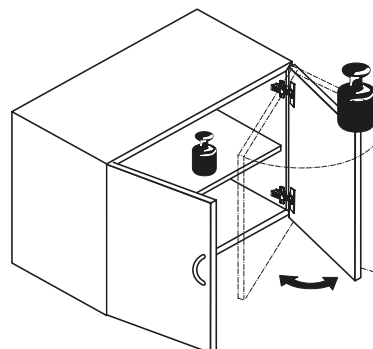
Тест на ударную нагрузку

Нагрузка шкафа на 140% от максимальной нагрузочной способности. Стальная пластина весом 1,7 кг десять раз опрокидывается на верхнюю панель.



Тест на поворотную нагрузку

В полностью нагруженном шкафу дверь на петлях открывается и закрывается десять раз с дополнительной нагрузкой 30 кг.



Тест на дополнительную нагрузку

Нагрузка на 200% от максимальной нагрузочной способности на протяжении более 7 дней.

